

CORTE/CUT

- 1.- Pieza delantera superior. 2 Cortes.
 - 2.- Pieza delantera medio. 2 Cortes.
 - 3.- Pieza delantera inferior. 2 Cortes.
 - 4.- Pieza espalda superior. 2 Cortes.
 - 5.- Pieza espalda medio. 2 Cortes.
 - 6.- Pieza espalda inferior. 2 Cortes.
 - 7.- Mangas pieza superior. 2 Cortes.
 - 8.- Mangas pieza inferior. 2 Cortes
- Estampar los rombos de las piezas de las piernas. En el escote aplicar cinta de sesgo color blanco.

- 1.- Upper front part. 2 cuts
 - 2.- Front middle piece. 2 cuts
 - 3.- Lower front part. 2 cuts
 - 4.- Upper back piece. 2 cuts
 - 5.- Middle back piece. 2 cuts
 - 6.- Rear lower part. 2 cuts
 - 7.- Sleeves top piece. 2 cuts
 - 8.- Bottom piece sleeves. 2 cuts
- Print the rhombuses on the leg pieces. On the neckline apply white bias tape.

INSTRUCCIONES/INSTRUCTIONS

Telas de alta elasticidad
1 Cierre del N° 3
Cinta de sesgo

Fabrics with high elasticity
1 Closure No. 3
Bias tape

TELA Y CONSUMO/GENDER TOTAL

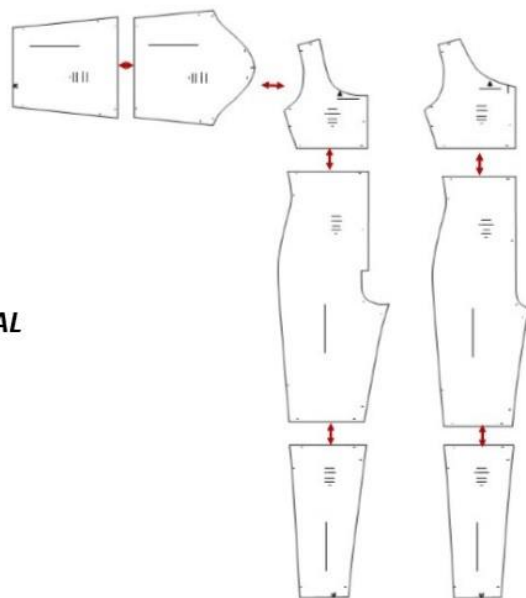
Para la T-S
2 capas de 2,10 mts de largo X 75 de ancho
Capa en color negro y rojo

For the T-S
2 layers of 2.10 meters long X 75 wide
Layers, in black and red

CONFECCION/MAKING

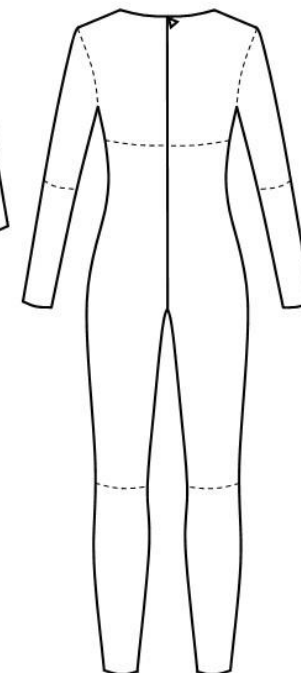
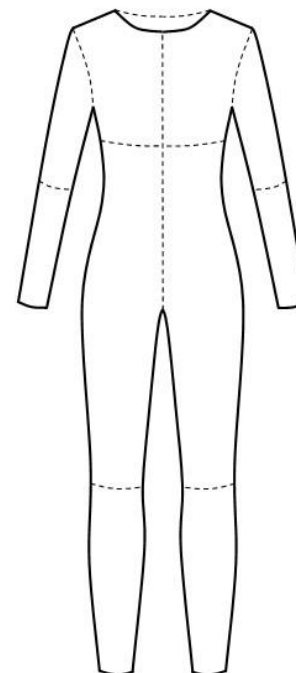
- A.- Coser la pieza delantera media con la superior
- B.- Coser la pieza delantera inferior a la media.
- C.- Coser la pieza espalda media a la superior.
- D.- Coser la pieza espalda inferior a la media.
- E.- Coser las piezas de las mangas, inferior superior
- F.- Coser el cierre en el centro de la espalda y cerrar
- G.- Coser el centro delantero.
- GH.- Coser los hombros.
- J.- Coser las mangas y los costados
- K.- Coser la entrepierna

- A.- Sew the middle front piece with the upper one
- B.- Sew the lower front piece with the middle.
- C.- Sew the middle back piece with the upper one.
- D.- Sew the lower part of the back with the middle.
- E.- Sew the parts of the sleeves, upper lower
- F.- Sew the closure in the center of the back and close
- G.- Sew the center of the forward.
- GH.- Sew the shoulders.
- J.- Sew the sleeves and sides
- K.- Sew the crotch



**CODIGO
901**

DISFRAZ DE HARLEY



XS

S

M

L

XL

- Adquiere Patrones Digitales. Descarga e imprime en casa.
- Matrices para Maquinas Bordadoras. Encuentra PES, JEFF, XXX
- Patrones Impresos, adquiere tus compras online con despachos a todo Chile.
- Encuentra puntos de ventas mas cercanos. Servicios, Articulos y mas en un solo lugar.

www.puntopatrones.com

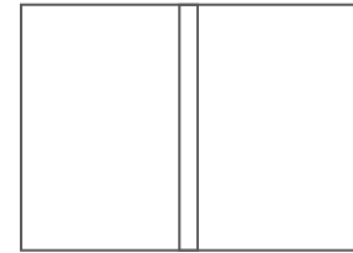


Punto Patrones





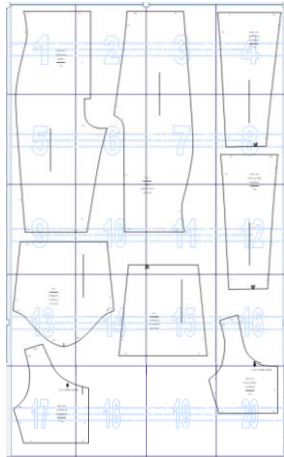
- PATRONES INCLUYEN 1 CENTIMETRO DE COSTURA PARA CORTAR Y ARMAR
- CONFIGURE SU IMPRESORA AL MISMO FORMATO DE HOJA QUE ELIGIO
- PATTERNS INCLUDE 1 CENTIMETER OF SEWING TO CUT AND ASSEMBLE
- CONFIGURE YOUR PRINTER TO THE SAME PAPER FORMAT YOU CHOOSE



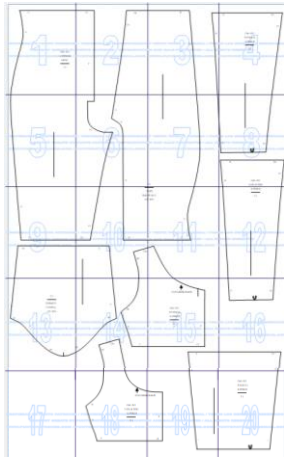
ARMADO DE LAS HOJAS POR TALLAS

PAPER ASSEMBLY

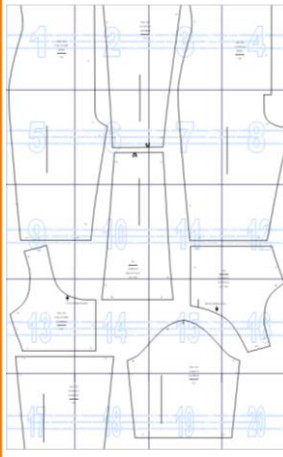
XS



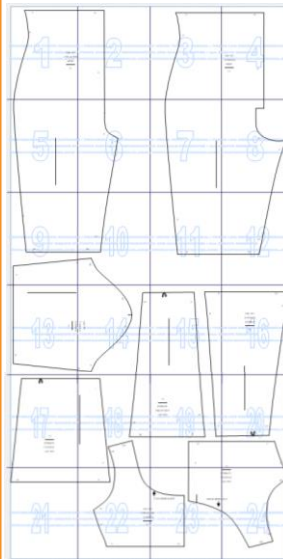
S



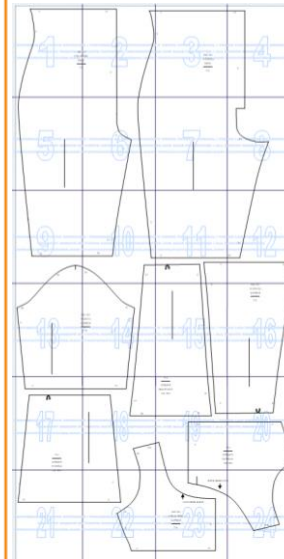
M



L



XL



XXL

